



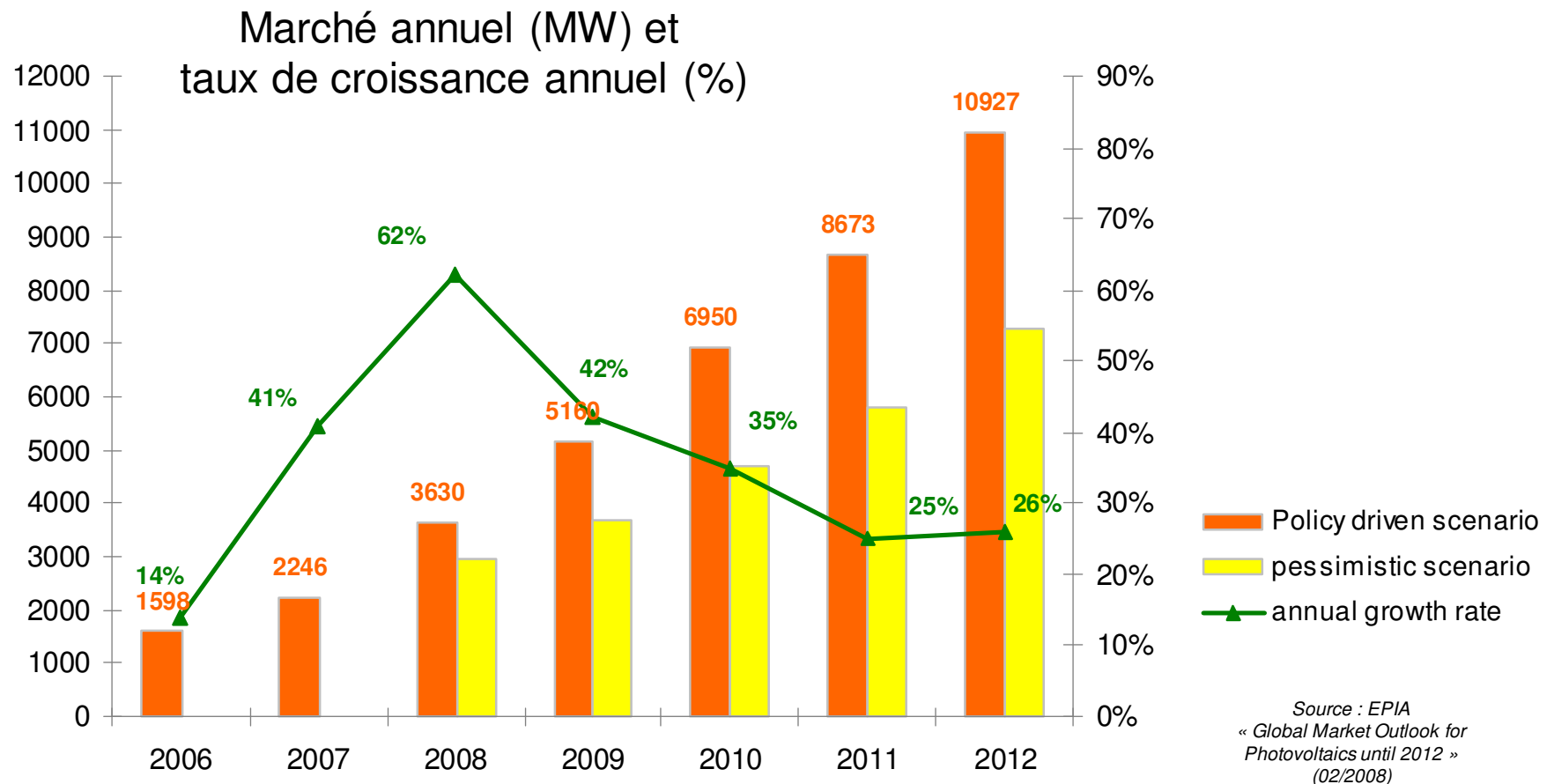
Installer des panneaux solaires photovoltaïques

Café climat – 3 février – Pascal Prudhomme

Marché du photovoltaïque mondial – Prévission de la croissance



- D'ici 2012 la puissance installée cumulée sera de 44 GW : soit équivalent de 44 centrales nucléaire
- Marché mondial du photovoltaïque jusqu'en 2012



Marché du Photovoltaïque en France

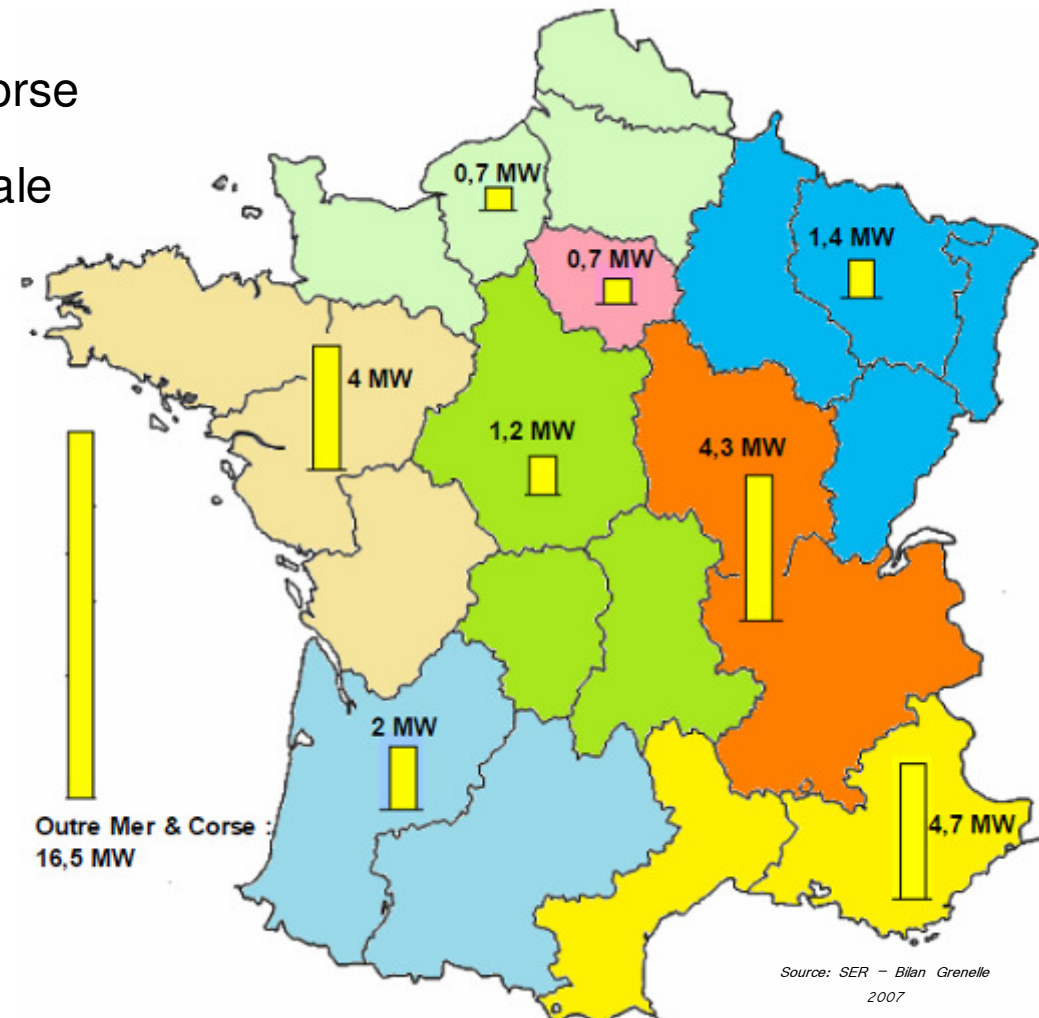
– Zoom régional



- Estimation du marché photovoltaïque français en 2007 est de 35,5 MW
 - Soit 16,5 MW outre-mer et Corse
 - Soit 19 MW France continentale

Estimation 2007 en MW par zone géographique

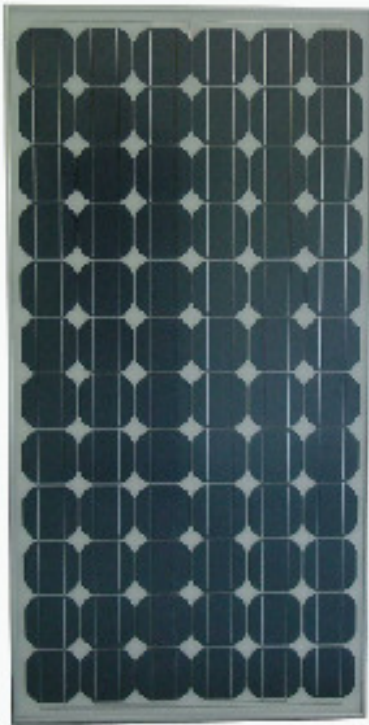
(Découpage par agence ERDF)



Marché du Photovoltaïque en France – Différentes technologies



Monocristallin



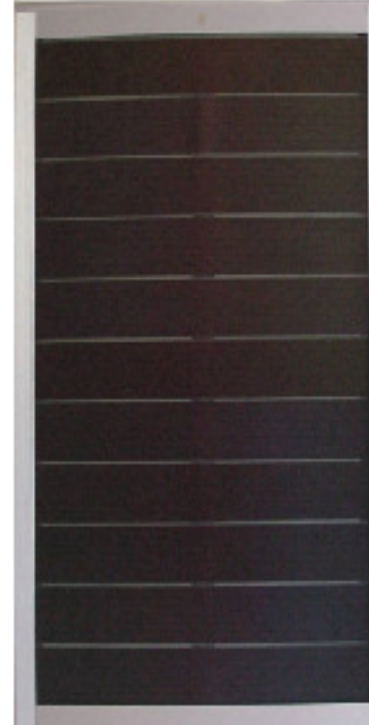
Panneau* entre
170 et 222 Wc

Polycristallin



Panneau* entre
143 et 196 Wc

Couche mince



Panneau* entre
65 et 117 Wc

95 % de la
consommation
mondiale est en
cristallin

Technologie de cellules	Rendement en laboratoire	Rendement production
Silicium amorphe (a-Si)	13%	5-9%
Silicium polycristallin (p-Si)	19,8%	11 à 15 %
Silicium monocristallin (m-Si)	24,7%	13 à 17%

* référence de départ : panneau poly 170 Wc

Marché du Photovoltaïque en France – Différentes applications



Sites isolés



Connexion réseau

Marché du Photovoltaïque en France – Intérêt environnemental et financier



- **Environnement – Mon foyer peut devenir propre !**
 - 3 kWc correspond à la consommation d'un foyer hors chauffage
 - Potentiel toit français estimé à 200 000 MWc soit l'équivalent de 66 000 000 de foyers
 - Un système polycristallin rembourse son coût CO₂ production en environ 2 ans (6 ans pour du mono).
- **Financement pour le particulier**
 - **Tarifs d'achat maintenus à ces niveaux au moins jusqu'en 2012**
 - Tarif de base pour les installations au sol à 30 cts d'€/kWh.
 - L'intégration : priorité pour les petites surfaces (< 30 m²) avec un tarif à 55 cts d'€/kWh. (L'état subventionne et garantit pendant toute la durée du contrat soit 20 ans)
 - TVA 5.5 % réduite jusqu'à 3 kWc installé
 - Crédit d'impôt 50% du matériel installé plafonné selon la condition familiale (8400 € couple avec un enfant)
 - Rapport annuel d'un kit PV 3 kWc en Région LR environ 2000 €



Marché du Photovoltaïque en France

– Intérêt financier



Assiette de facture de matériel éligible

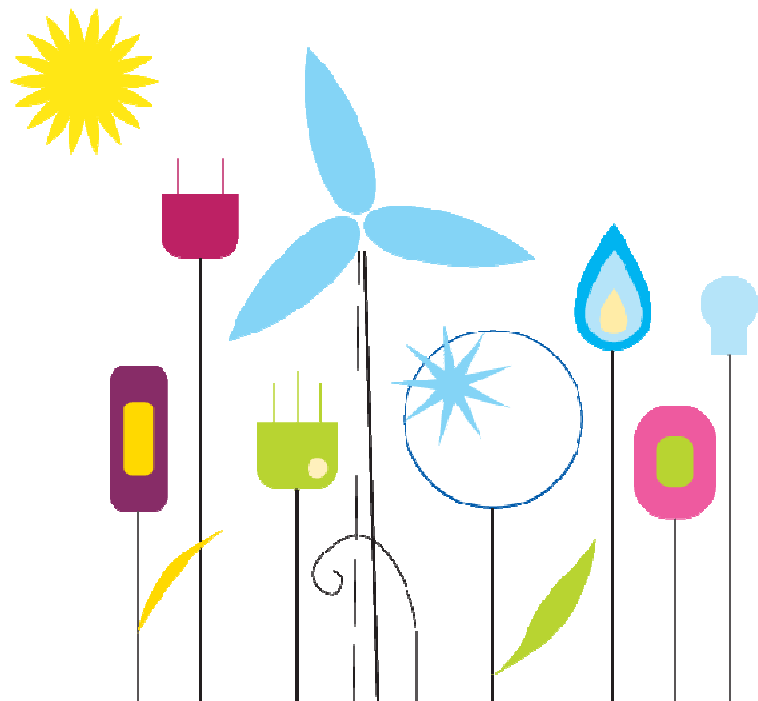
- 8000 € par personne
- 400€ par enfant à charge
- 50% de cette assiette correspond au crédit d'impôt.



Exemples

- Mr et Me Dupond ont deux enfants
 - Achat de matériel 22000€
 - Seul 16 800€ donnent droit à réduction d'impôts de 50%
 - Soit une réduction d'impôt finale de 8400€
- Mr et me Durand ont un enfant
 - Achat de matériel 12 000 €
 - Seul 16200 € donnent droit à réduction d'impôt
 - Soit une réduction d'impôt finale sur ce projet de 6000 €
 - Ils leur reste cependant un restant d'assiette éligible à consommer pour un autre projet, de 4200€





Merci de votre attention

www.bpsolar.fr