



Montpellier  
Agglomération

# L'Opération Maîtrise de l'Energie pour l'Hôtel d'Agglomération

Du 22 juin au 6 juillet 2007



Montpellier  
Agglomération

# Le pourquoi de l'opération

- Montrer l'impact de notre mobilisation collective
- Mesurer notre pouvoir d'influence directe sur les consommations d'énergie



Montpellier  
Agglomération

# Les modalités opérationnelles

- Un article dans le Point Commun
- Une conférence débat avec Mme VACHEY et Mr LAFFONT de l'ADEME et Mr DELACROIX en introduction (90 personnes présentes)
- Diffusion de messages mail (plus de 10 messages)
- 2 Projections du film d'Al Gore « Une vérité qui dérange » (50 personnes présentes)
- Campagne d'affichage interne coordonné avec l'opération
- Distribution de multiprises avec interrupteur
- Opération Zéro veilles le mardi 3 juillet





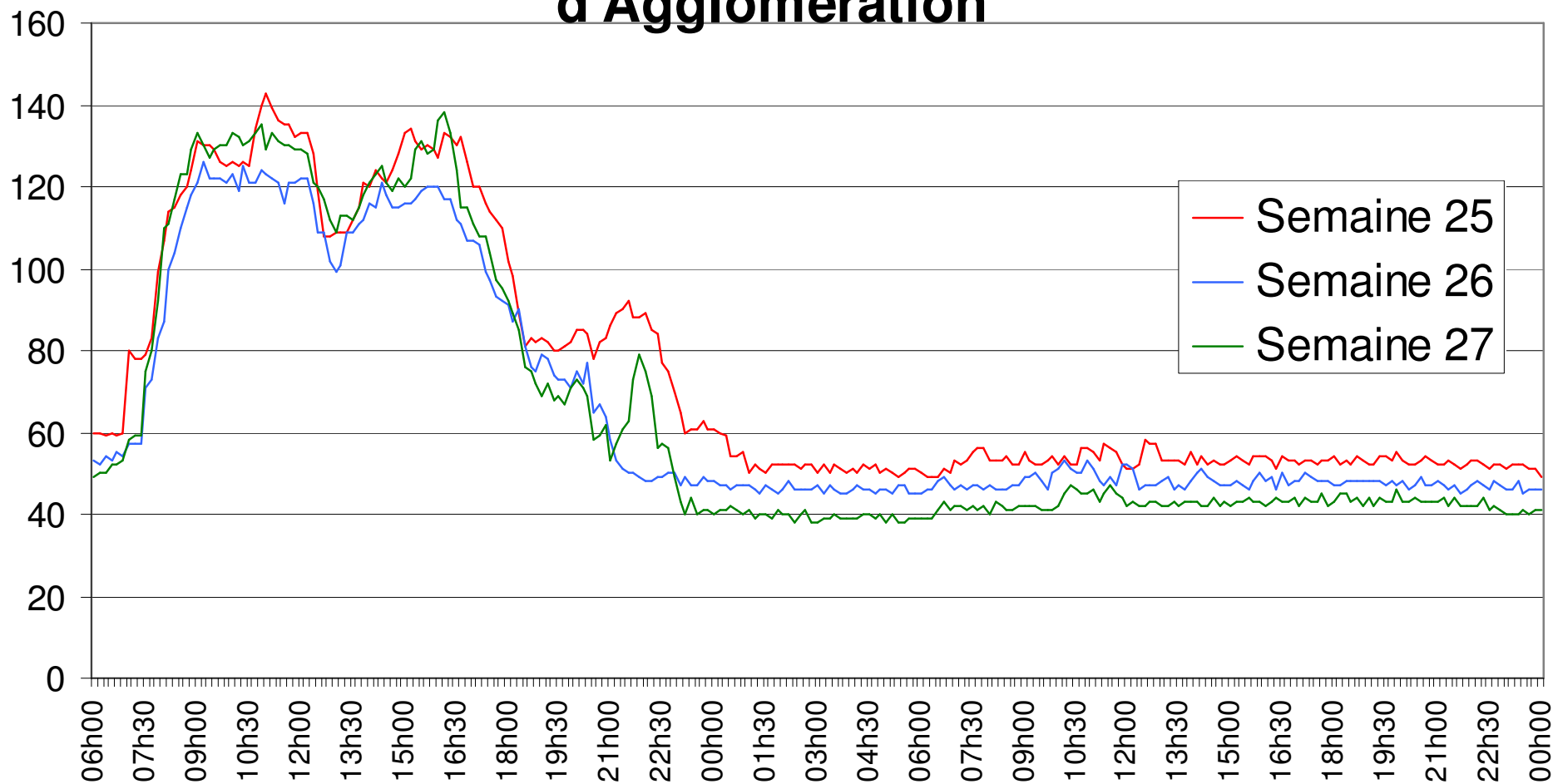
Montpellier  
Agglomération

# Les résultats !

- 6,5% d'économies la semaine 1
- 8,7% d'économies la semaine 2
- Soit un niveau de **14,6 %** d'économies par rapport à la semaine témoin

# Des résultats visibles

## Courbe de charge Hebdomadaire de l'Hôtel d'Agglomération





Montpellier  
Agglomération

# Les résultats

Au delà des chiffres:

De nombreux retours positifs, des  
messages de remarques,

La grande majorité des agents a joué le  
jeu !

**C'est très encourageant !**



Montpellier  
Agglomération

# Conclusion

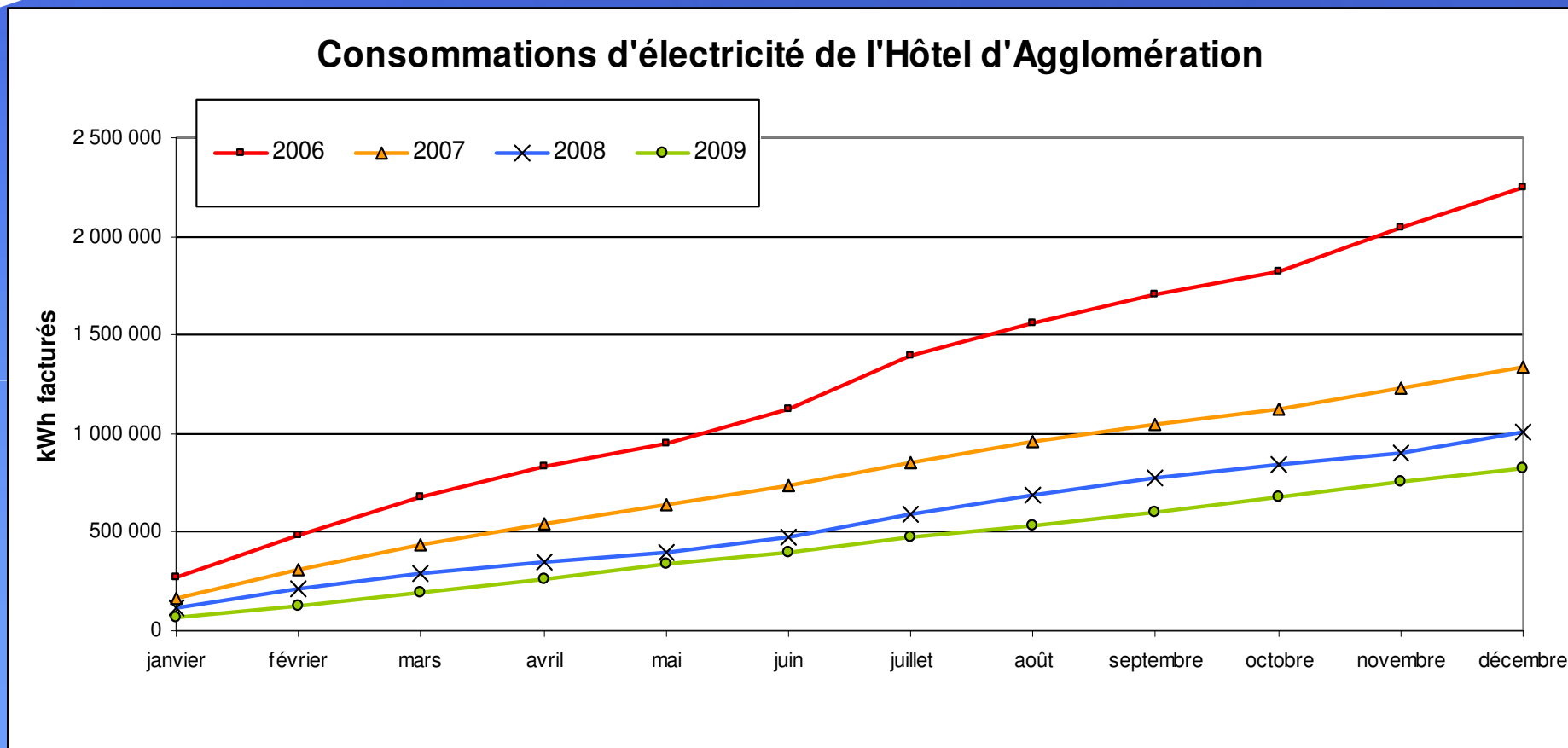
Sur une année complète nos efforts collectifs sont équivalents à:

- **93 000 kWh !**
- **7100 € !**
- **7,6 tonnes de CO2 !**

# Les suites de l'opération

- Des multiprises supplémentaires seront fournies pour les nombreux volontaires
- Des affiches de rappel pour éteindre les lumières seront posées dans les sanitaires et salles de réunion
- Une refonte complète de l'éclairage est prévue dès 2008
- Le film d'Al Gore sera diffusé dans d'autres sites de l'Agglomération

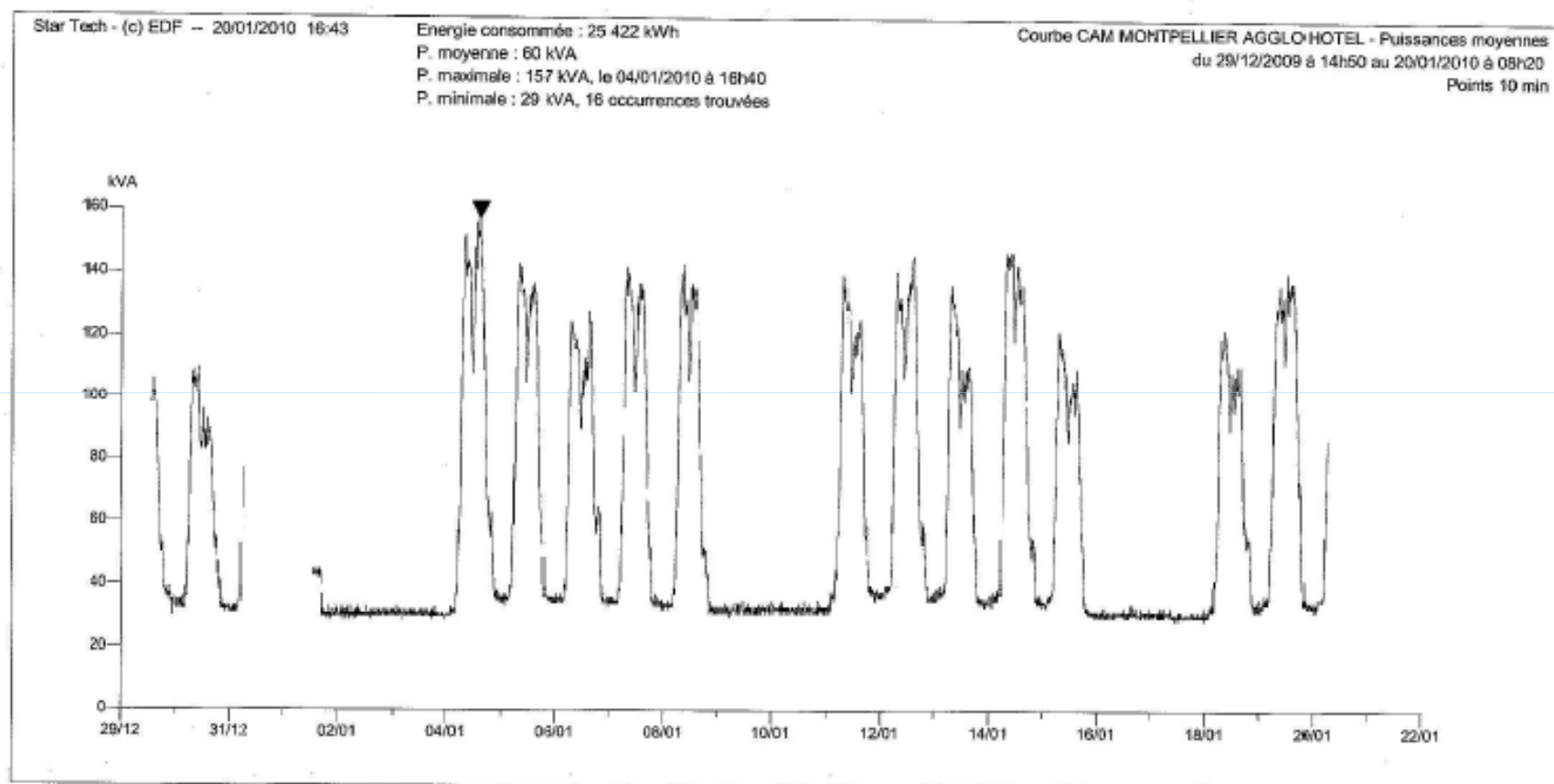
# 2 ans après ?



**2007 : 1 335 MWh**

**2009 : 822 MWh / - 38 % par rapport à 2007**

# La courbe de charge ?



- Baisse de 10 kW de la conso de veille  
= baisse de 48 000 kWh (4768 h)



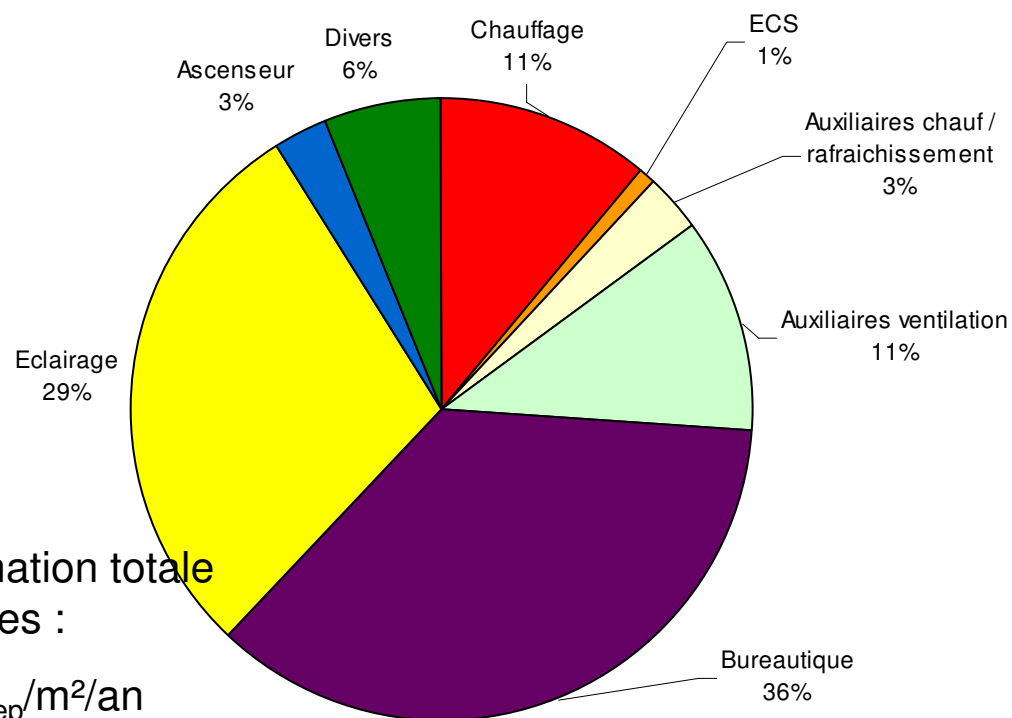
Montpellier  
Agglomération

# Les perspectives

- Disparition des imprimantes individuelles
- Serveurs virtuels
- Extinction automatique des PC
- Renouvellement du parc

# Voir plus loin...

## Consommation totale d'énergie dans un BEPOS en kWh/m<sup>2</sup>/an



Consommation totale  
tous usages :  
26,4 kWh<sub>ep</sub>/m<sup>2</sup>/an



Montpellier  
Agglomération

# Merci



Évidemment, la vigilance aux  
watt inutiles continue !