

DES GAZ À EFFET DE SERRE DANS MON ASSIETTE ?



« CAFE CLIMAT »

Agence Locale de l'Energie
De Montpellier



L'effet de serre, c'est quoi ?

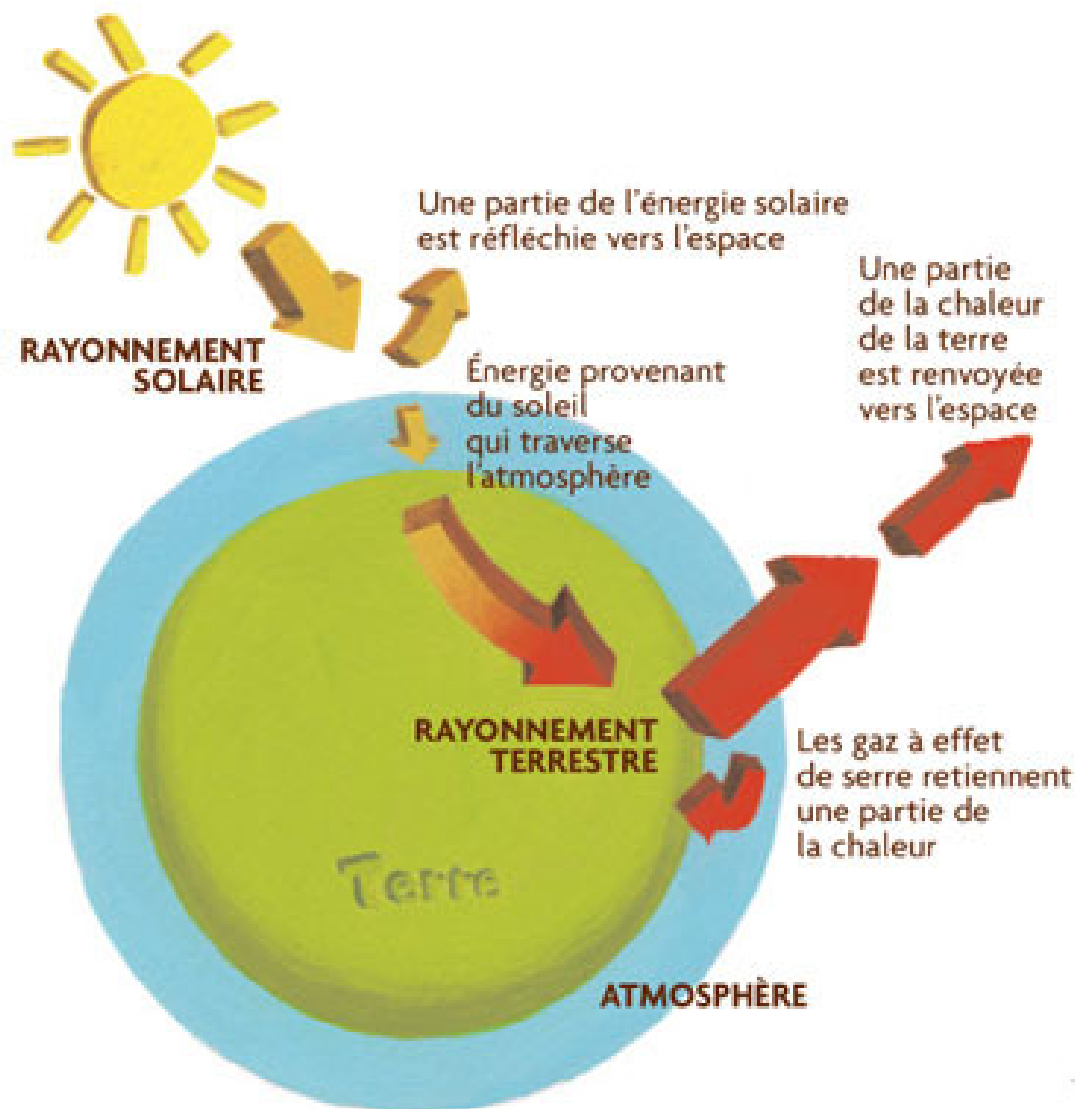
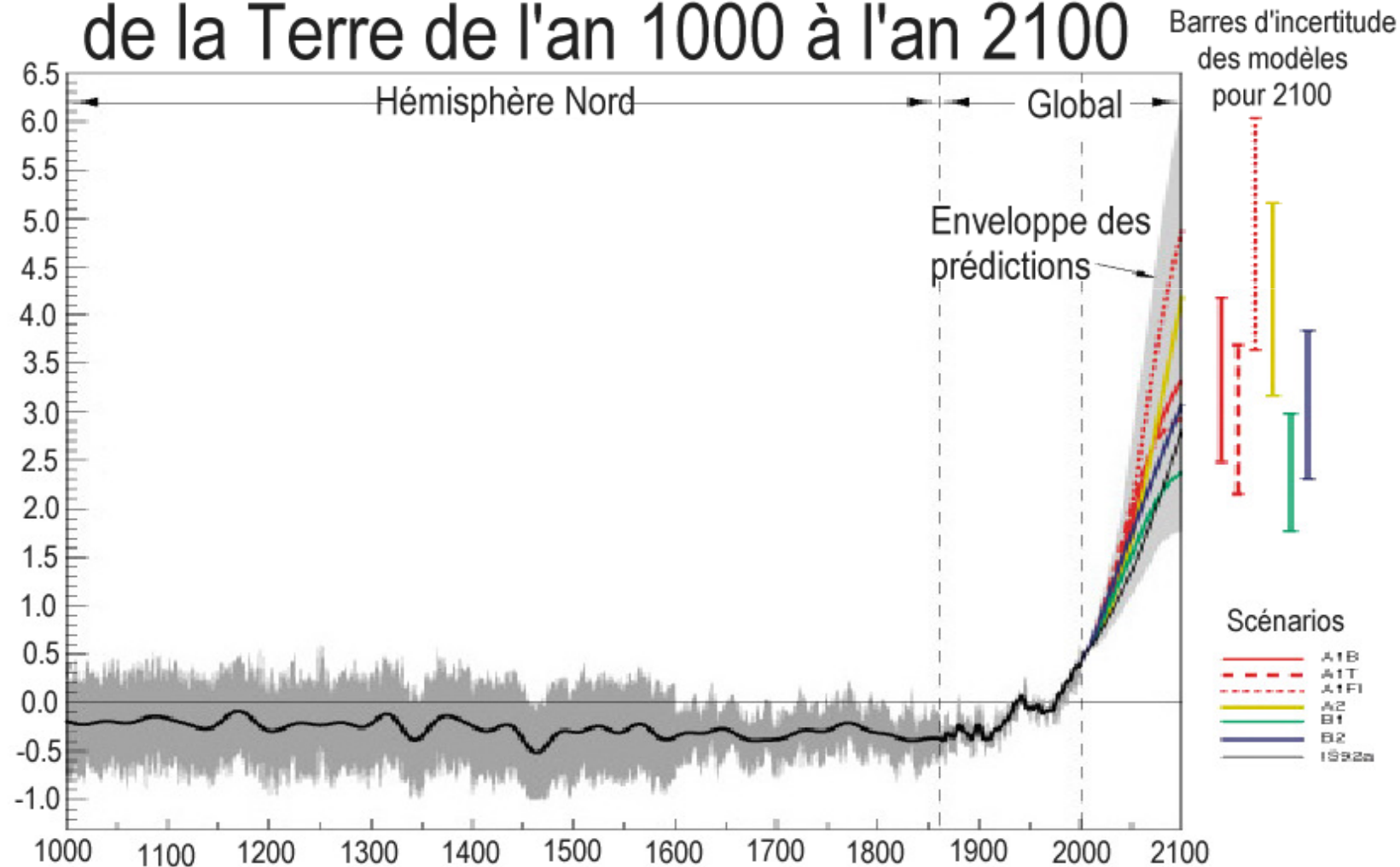


Schéma de l'effet de serre naturel

Source: RAC-F ADEME

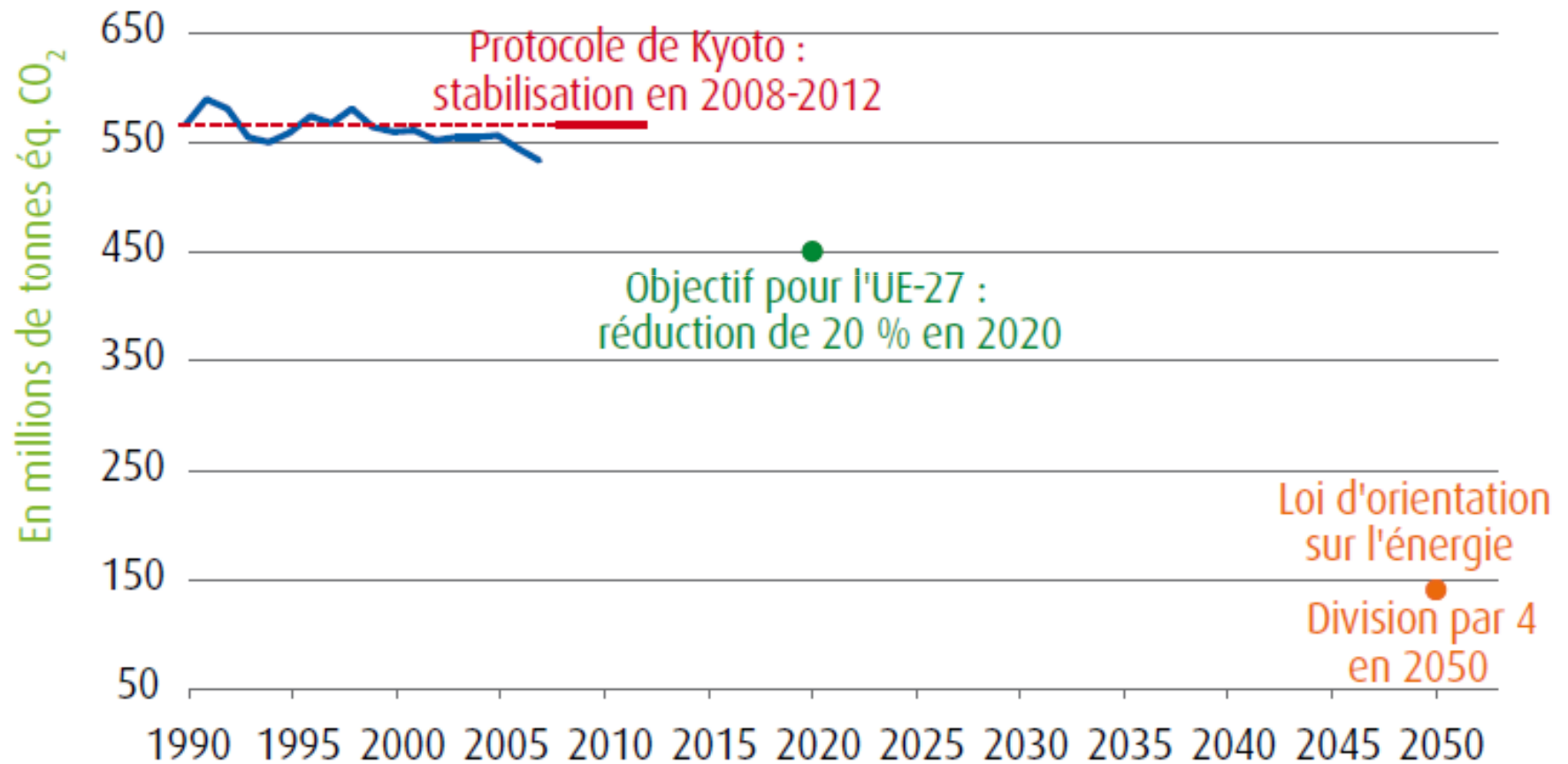


Variations de la température de surface de la Terre de l'an 1000 à l'an 2100



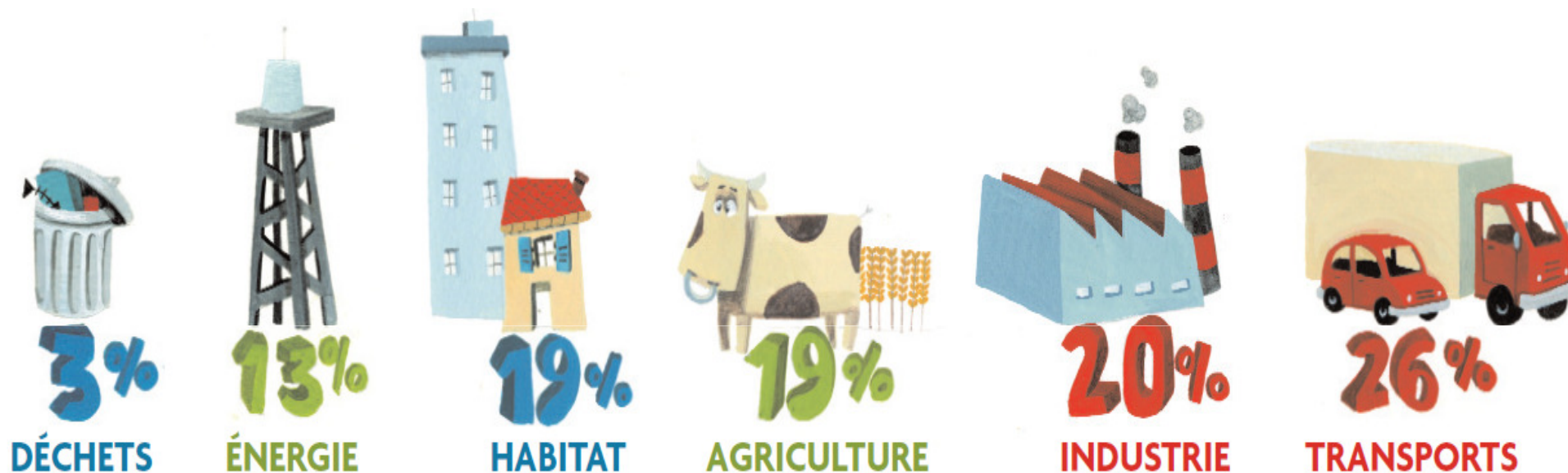
Objectifs français

Émissions françaises agrégées des six gaz à effet de serre en Mt éq (IFEN mars 2009)



Source : SOeS d'après Citepa, inventaire CCNUCC, 2008 (Dom inclus).

Contribution des différents secteurs



Source: RAC-F ADEME – 2004/2006



Exemple du steak haché

Source: Réseau Action Climat

➤ AGRICULTURE

➤ TRANSFORMATION

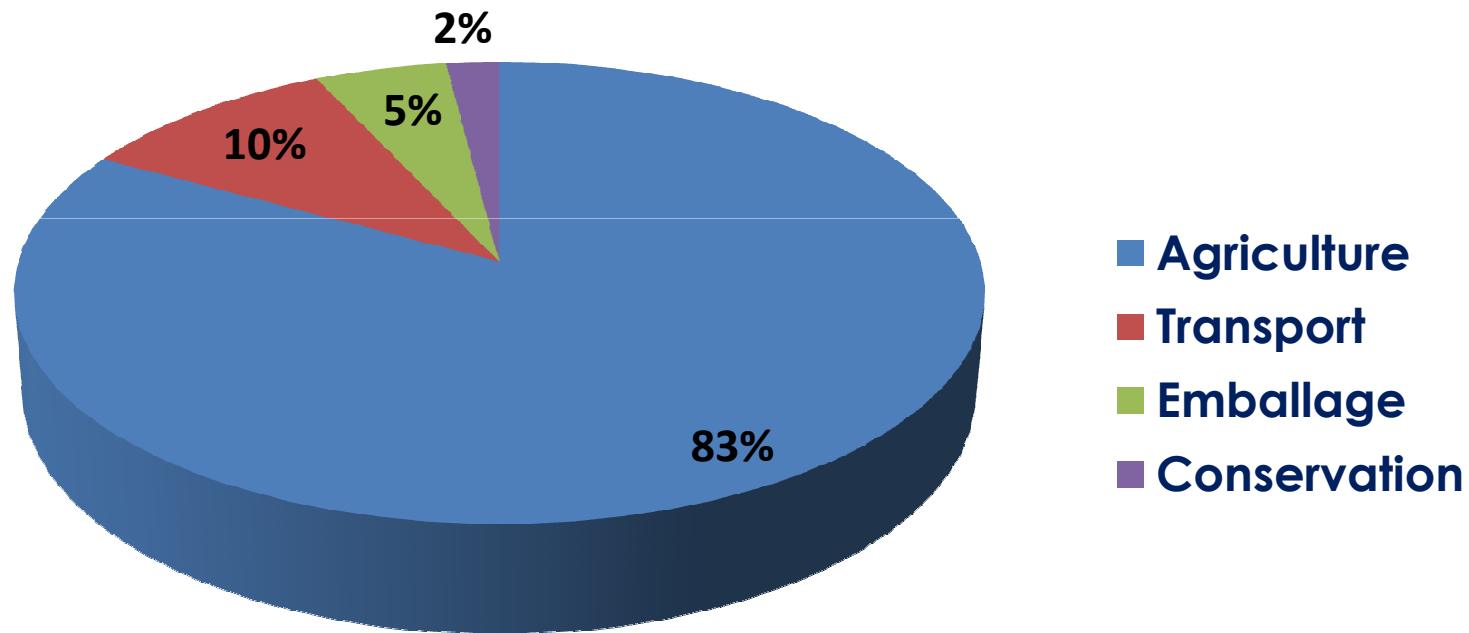
➤ EMBALLAGE

➤ CONSERVATION

➤ TRANSPORT



Impact des différents secteurs sur les émissions de l'alimentation



Le cas de la viande en général

Source: Jancovici/RAC-F

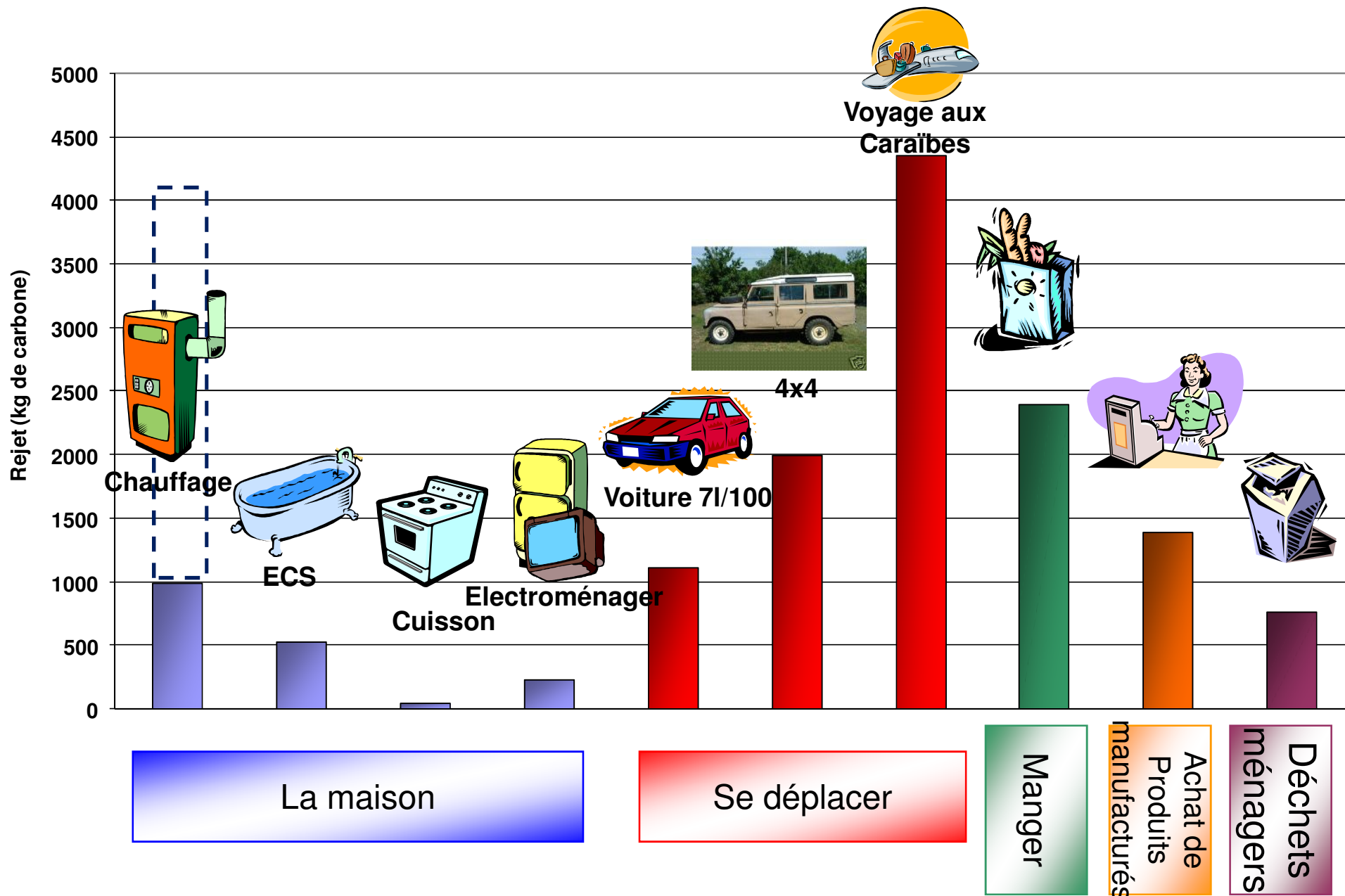
1Kg de veau
= 220 Km

1Kg d'agneau
= 180 Km

1Kg de bœuf
= 70 Km

1Kg de porc
= 30 Km

Bilan domestique d'une famille de 4 personnes sur une année



MENU 1

- 1L d'eau de ville
- 1 cuisse de poulet
- 200 g de haricots verts frais
- 1/4 d'ananas frais de Côte d'Ivoire (par bateau)

0,6 kg
eqCO₂



Le **MENU 1** émet l'équivalent de 20 centilitres d'essence.

MENU 2

- 1L d'eau minérale
- 150 g de bœuf
- 200 g de haricots verts surgelés
- 1/4 d'ananas frais de Côte d'Ivoire (par avion)

5,6 kg
eqCO₂



Le **MENU 2** émet autant de GES que de brûler 2 L d'essence.

Mission Climat de la Caisse des Dépôts, d'après des données du Bilan Carbone®

Merci de votre attention

www.ale-montpellier.org

