

GYMNASE SPINOSI

Centrale Photovoltaïque



Montpellier *mille et une vies*

D.A.I.
Direction Architecture et Immobilier

Gymnase Spinosi

27/01/2009

GYMNASE SPINOSI



Montpellier *mille et une vies*

D.A.I.
Direction Architecture et Immobilier

Gymnase Spinosi

Perspective

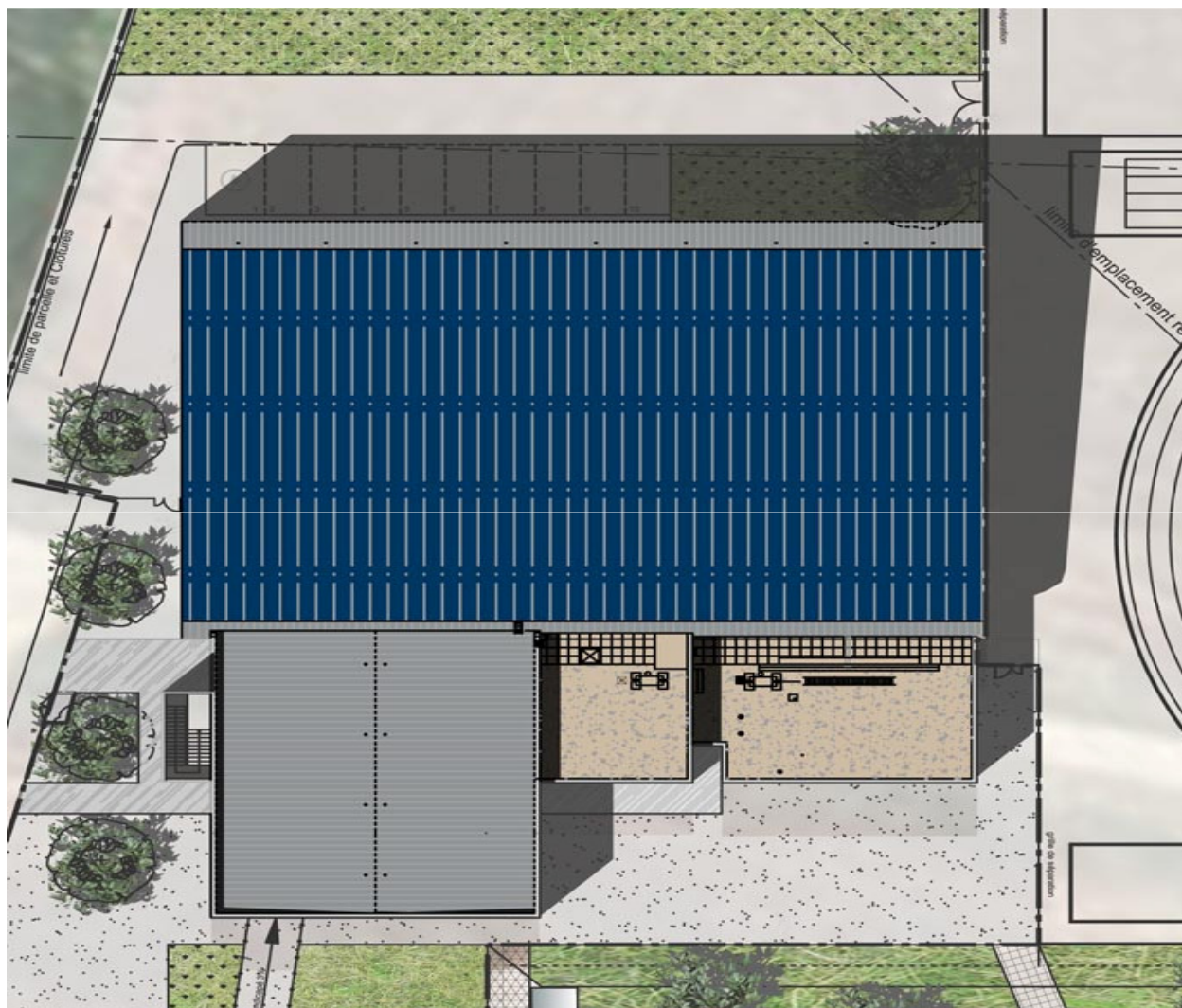


Montpellier *mille et une vies*

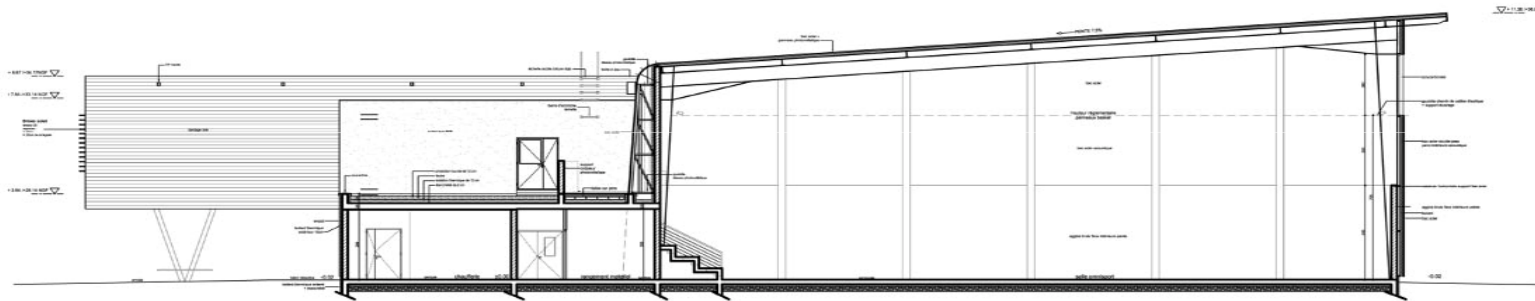
D.A.I.
Direction Architecture et Immobilier

Gymnase Spinosi

Plan masse



Coupe



Montpellier *mille et une vies*

D.A.I.
Direction Architecture et Immobilier

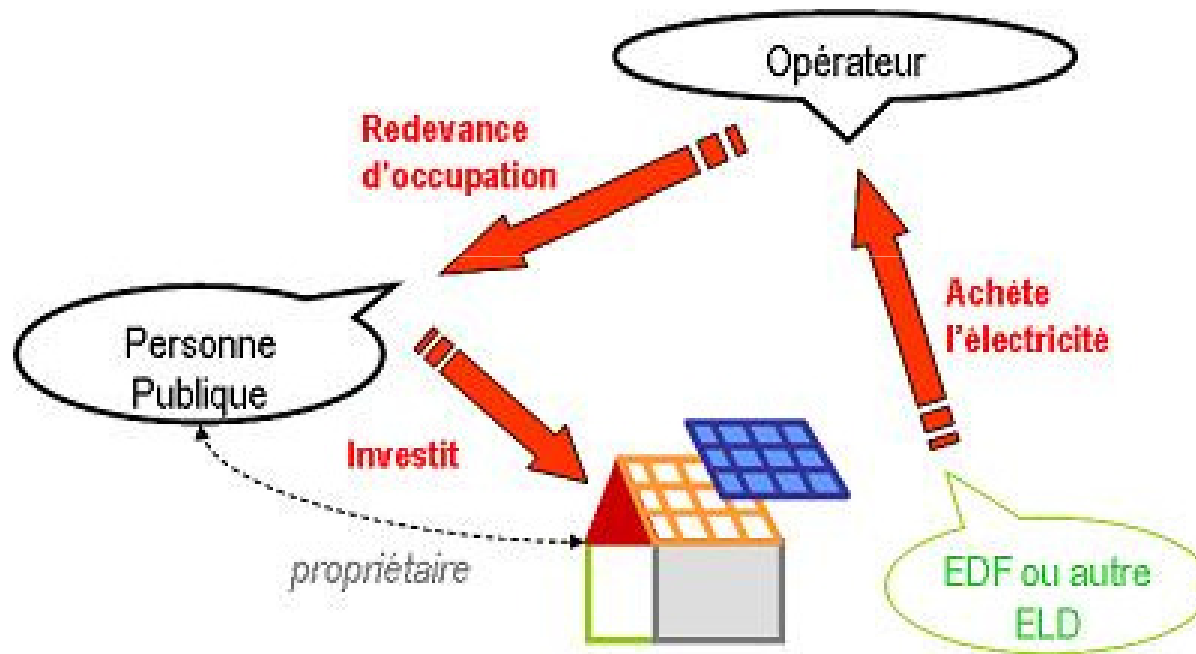
Gymnase Spinosi

Caractéristiques du projet

- Caractéristiques de la centrale :
 - Surface : 1125 m²
 - Orientation sud-est (pente 7,5%)
 - Puissance installée : 52,6 kWc
- Subventions :
 - Région
 - Ademe

Caractéristiques du projet

- Montage juridique:





Plan RDC



- Grande salle - Petite salle
- Circulations - Hall
- Parvis/Préau
- Sanitaires publics
- Sanitaires et vestiaires sportifs
- Local perso - Infirmierie
- Entretien - Rangements

Gymnase Spinosi

Plan R+1

